

# Comment rétrograder le micrologiciel d'une imprimante HP Laserjet Pro / Color LaserJet Pro

Nous allons voir dans ce tutoriel comment rétrograder le micro logiciel des imprimantes utilisant des cartouches CF530 / CF540. Si jamais votre imprimante a connu une mise à jour et que vous ne pouvez plus utiliser de toner compatible, nous allons ainsi vous expliquer comment procéder.

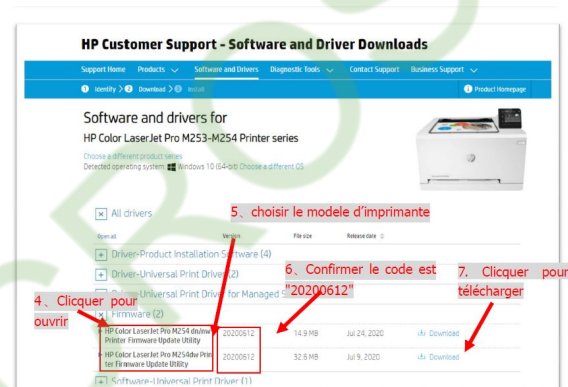
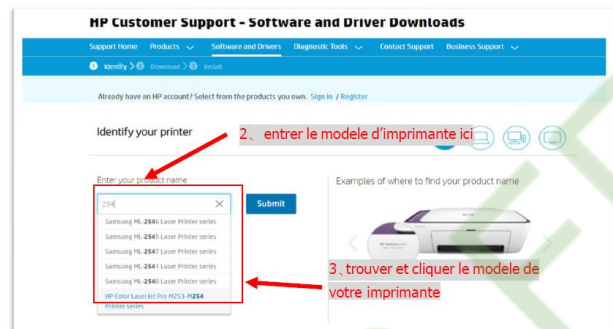
Ce tutoriel est utilisable sur les imprimantes suivantes : HP LaserJet Pro M254, M254dw, M254nw, M280nw, M281fdn, M281fdw, MFP M280, MFP M281. HP Color LaserJet Pro M154, M180, M180n, M180nw, M181, M181fw.

Il vous faudra un PC connecté à Internet pour cette opération. Connectez ensuite votre imprimante au PC en utilisant un câble USB. Mettez votre imprimante sous tension et patientez le temps que le pilote d'imprimante se soit installé sur votre PC.

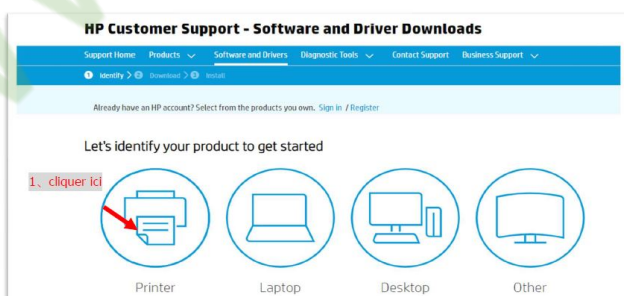
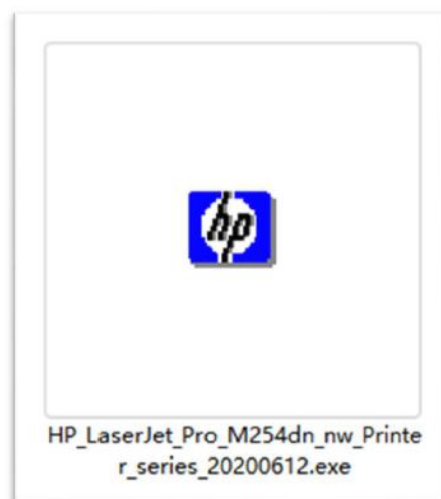
En vérifiant la liste des imprimantes de l'ordinateur, mémorisez le nom de l'imprimante s'affichant sur le PC

ATTENTION Il est important que sur la page "gérer les mises à jour", la valeur par défaut de l'élément "autoriser la rétrogradation" soit OUI

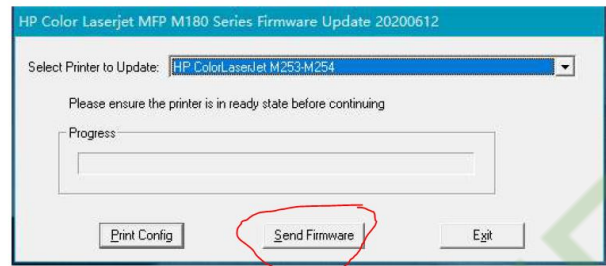
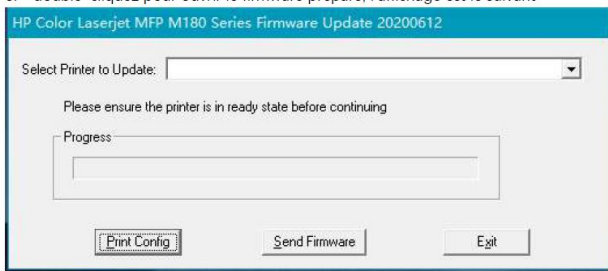
Il va falloir télécharger le package du micrologiciel de l'imprimante portant le code 20200612 en allant sur le site officiel de la marque (si vous ne trouvez rien sur le site, cliquez ici pour le télécharger ) Pour la suite des opération, voici la marche à suivre :



Avec les opérations ci-dessus, vous pourrez ainsi télécharger le micrologiciel de l'imprimante avec le code de la version "20200612", et vous devriez voir la chose suivante :

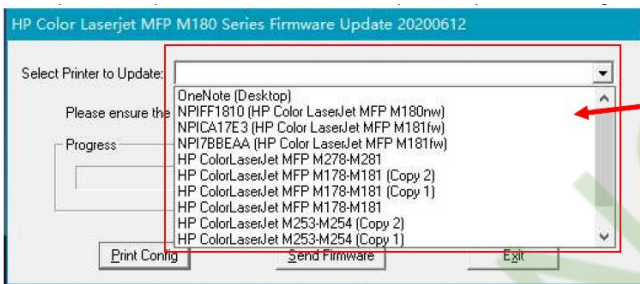


Double cliquez dessus pour l'ouvrir. Vous verrez la boîte ci-dessous



Cliquez sur "▼" pour sélectionner le modèle d'imprimante qui doit être rétrogradée

Une fois que la barre de progression sera terminée et que l'imprimante est prête, l'opération de rétrogradation sera terminée et vous pourrez continuer à utiliser les consommables compatibles sur votre imprimante !



Cliquez sur «Envoyer le micrologiciel» (ou send firmware” pour démarrer la rétrogradation (l'imprimante va redémarrer plusieurs fois pendant le processus , c'est tout à fait normal. Veuillez ne pas couper l'alimentation de l'imprimante durant ce moment-là, sinon cela pourrait rompre l'installation)