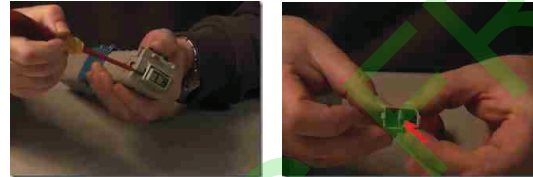
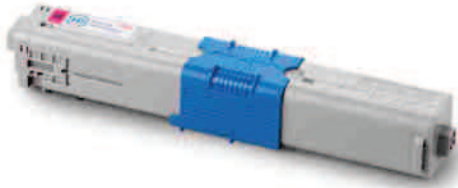


Mode d'emploi recharge OKI C310

Votre cartouche est quasiment prête à repartir dans votre imprimante, il va maintenant falloir changer la puce électronique de celle-ci. Sortez cette dernière en sortant tout d'abord le petit socle en plastique se trouvant sur le côté de la cartouche. Remplacez la puce par la nouvelle et remplacez le socle sur la cartouche. Votre toner est désormais prêt à repartir dans votre imprimante !



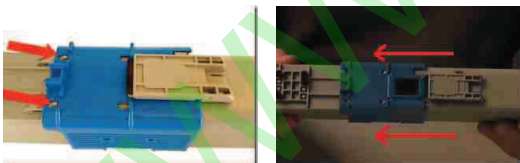
Nous allons vous montrer dans ce tutoriel comment faire pour recharger une cartouche toner de marque OKI C310

Vous allez avoir besoin des choses suivantes :

- Une cartouche toner vide de marque Oki C310
- Un kit de rechargement approprié, disponible dans notre magasin
- Une nouvelle puce électronique
- Un tournevis à tête plate
- Des gants

Pour la marche à suivre, voici comment procéder :

Commencez par déclipser les clips de sécurité de la cartouche avec votre tournevis. Vous pourrez ensuite faire coulisser la cartouche afin d'avoir accès au trou de remplissage.



Prenez ensuite votre bouteille de toner et secouez-la bien comme il faut. Prenez celle-ci et remplissez ensuite votre cartouche de toner vide avec la quantité de produit adéquate.



Une fois que le remplissage s'est bien effectué, vous allez pouvoir refermer la cartouche en la faisant coulisser dans le sens inverse.